

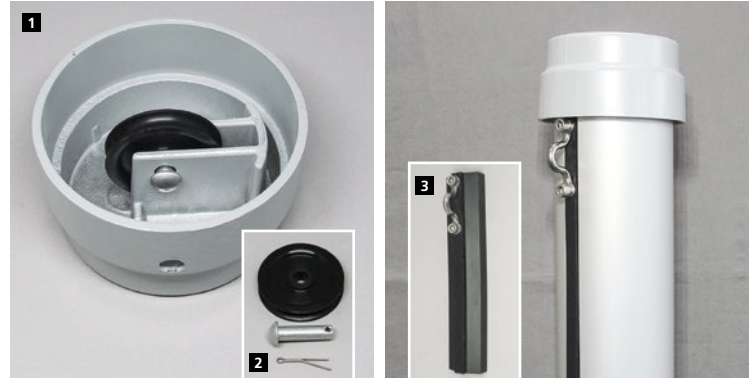
Typen ZI75, ZI90, ZI100

Innenseilführung mit Bediengehäuse *alfa* SFS, PES-Hisseil

Mastkappen

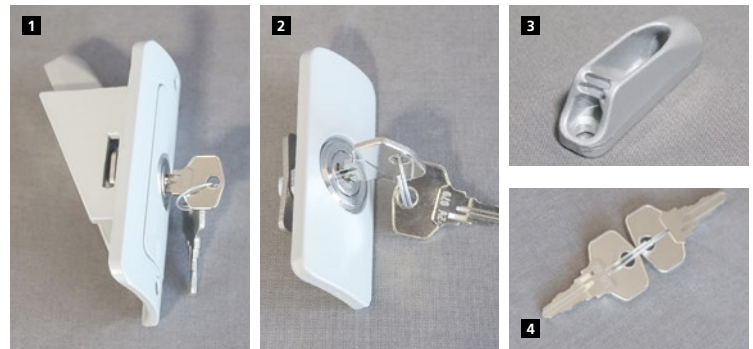
silbergrau pulverbeschichtet, mit integrierter Seilumlenkrolle für Mastrohre mit Nut

8180.61*	1	Mastkappe für Rohr Ø 75 mm	22,20 €
8180.35*		Mastkappe für Rohr Ø 90 mm	26,90 €
8180.17*		Mastkappe für Rohr Ø 100 mm	33,10 €
*Preis ohne Seilumlenkrolle, ohne Achse			
8180.25	2	Seilrolle Ø 50/8,5x9,5 mm	3,90 €
8180.09		Aluachse DIN 660, Ø 8x30 mm, gebohrt, mit Splint	2,60 €
8182.72	3	Langschlitten PE / ZI75/90/100, komplett	22,60 €



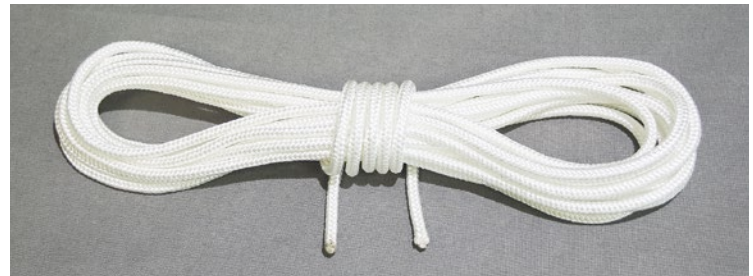
Hisseil-Beschläge für Masten mit Innenseilführung *alfa* SFS

8201.00*	1	Bediengehäuse <i>alfa</i> SFS komplett, silbergrau, mit Seilklemme, Türchen mit Hebelschloß, Schlüssel	39,60 €
8201.16	2	Türchen für Bediengehäuse <i>alfa</i> SFS, mit Hebelschloß, 2 Schlüssel	15,90 €
8201.30	3	Seilklemme CL 211, MK2	5,20 €
8201.32	4	Schlüssel (2 Stück) für Hebelschloß	2,40 €



PES-Hisseile, beidseitig glattes Ende

8181.22	PES-Hisseil Ø 5 mm, L = 8,00 m/NH	5,00 m	9,40 €
8181.23	PES-Hisseil Ø 5 mm, L = 10,00 m/NH	6,00 m	11,70 €
8181.24	PES-Hisseil Ø 5 mm, L = 12,00 m/NH	7,00 m	14,10 €
8181.25	PES-Hisseil Ø 5 mm, L = 14,00 m/NH	8,00 m	16,40 €
8181.26	PES-Hisseil Ø 5 mm, L = 16,00 m/NH	9,00 m	18,80 €
8181.27	PES-Hisseil Ø 5 mm, L = 18,00 m/NH	10,00 m	21,10 €



Fahnentuchhalter für zylindrische Mastrohre mit Nut

(*alfa* ZI-Serien ab Lieferdatum Jan. 2005)

8183.40	1	Fahnentuchhalter für zyl. Nutrohre Ø 75, 90 und 100 mm	4,60 €
---------	---	--	--------



Fahnenstraffergewichte mit Karabiner aus Edelstahl

8183.18	2	Fahnenstraffergewicht 450 g	10,30 €
8183.19	3	Fahnenstraffergewicht Jumbo 675 g	11,40 €

Fahnenstraffer unverlierbar, EA-/ZI-Serie, in Mastnut integriert

8515.191		Fahnenstraffergewicht 300 g	29,00 €
----------	--	-----------------------------	---------



Typen ZI75K, ZI90K, ZI100K

Innenseilführung mit Kurbelhissvorrichtung **alfa FlagLift®**,
VA-Hisseil

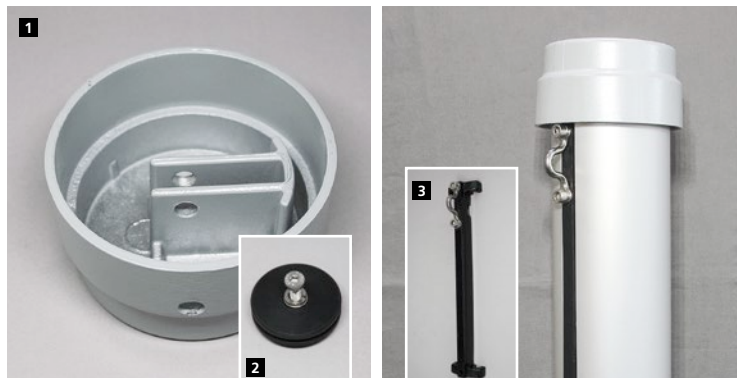
Mastkappen

silbergrau pulverbeschichtet für Mastrohre mit Nut

8180.61 ¹	1 Mastkappe für Rohr Ø 75 mm	22,20 €
8180.35 ¹	Mastkappe für Rohr Ø 90 mm	26,90 €
8180.17 ¹	Mastkappe für Rohr Ø 100 mm	33,10 €

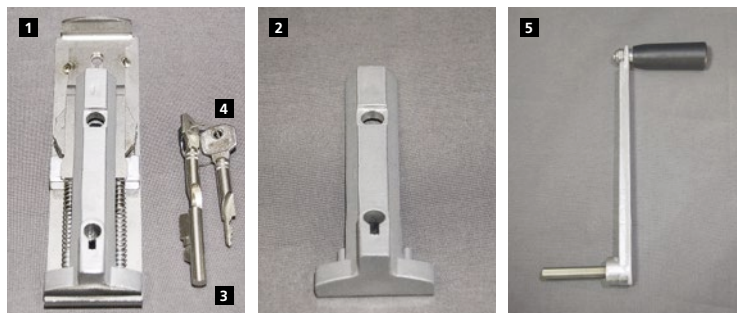
¹Preis ohne Seilumlenkrolle, ohne Achse

8182.45	2 Umlenkrolle Set (mit Rillenkugellager, Lagersitz, Zyl. Schraube DIN 912-A2, M6x20)	17,80 €
8182.23	3 Langschlitten ZI75K/90K/100K, mit Leitöse, komplett	22,60 €



Fahnenmasten-Lieferung 01/2005 bis 12/2008:

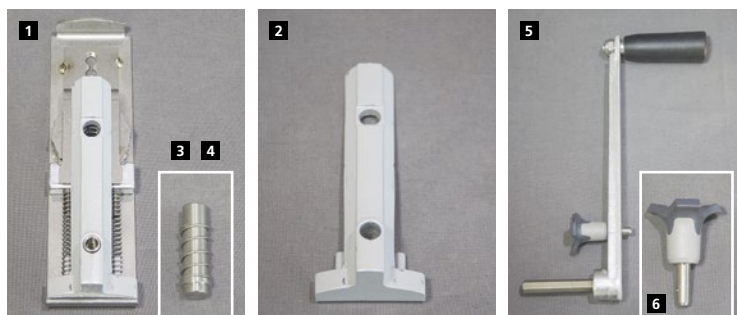
8182.10 ²	1 Kurbelantrieb alfa FlagLift® komplett VA-Antriebsrad mit MS-Gleitring, Sicherungsriegel mit PZ-Lochung, Bremse, Steckzylinder mit Schlüssel	
8182.16 ²	2 Riegel mit PZ-Lochung für Steckzylinder, ohne Druckfedern	
8183.54	3 Steckzylinder einschl. 2 Schlüssel	11,40 €
8183.55	4 Schlüssel für Steckzylinder (gleichschließend)	2,60 €
8182.61	5 Handkurbel alfa FlagLift® , ohne Entsperrerr	11,40 €



²Der **Kurbelantrieb 8182.10** und der **Riegel mit PZ-Lochung 8182.16** sind nicht mehr lieferbar. Bitte verwenden Sie den **alfa FlagLift® Kurbelantrieb 8182.12** mit **Entsperrerr 8182.29**.

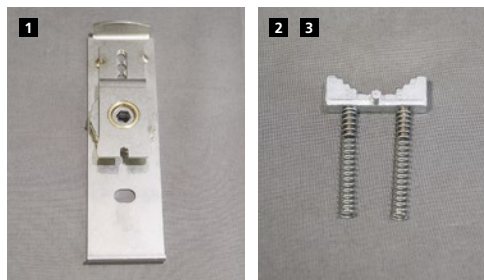
Fahnenmasten-Lieferung ab 01/2009:

8182.12	1 Kurbelantrieb alfa FlagLift® komplett VA-Antriebsrad mit MS-Gleitring, Sicherungsriegel mit Sperrbolzen, Bremse, OHNE Entsperrerr	79,10 €
8182.26	2 Riegel für Sperrbolzen, ohne Druckfedern	12,70 €
8182.27	3 Arretierbolzen alfa FlagLift®	6,80 €
8182.28	4 Druckfeder Arretierbolzen	1,50 €
8182.60	5 Handkurbel alfa FlagLift® , einschl. Entsperrerr	23,10 €
8182.29	6 Entsperrerr alfa FlagLift®	11,70 €



Alle Baujahre

8182.09	1 Kurbelantrieb alfa FlagLift® Grundkörper (ohne Bremse, ohne Riegel)	56,70 €
8411.35	Zylinderschraube mit Innensechskant, niedrige Form, DIN 7984-A2, M6x16	1,10 €
8182.17	2 Bremse alfa FlagLift®	8,10 €
8182.49	3 Druckfeder Bremse (2 Stk. erford.)	1,10 €



Hisseile aus **Edelstahl Ø 3 mm, einseitig Endnippel, ggs. Terminal M6 rechts**

8182.31	Edelstahl-Hisseil, NH 5 m, L = 7,675 m	34,80 €
8182.32	Edelstahl-Hisseil, NH 6 m, L = 9,675 m	37,20 €
8182.33	Edelstahl-Hisseil, NH 7 m, L = 11,675 m	39,60 €
8182.34	Edelstahl-Hisseil, NH 8 m, L = 13,675 m	42,00 €
8182.35	Edelstahl-Hisseil, NH 9 m, L = 15,675 m	44,40 €
8182.36	Edelstahl-Hisseil, NH 10 m, L = 17,675 m	46,80 €

