

# Fahnenmasten aus Edelstahl mit zylindrischen Mastrohren und Drehausleger 360°, Nennhöhen 7,8 und 9 m

## Type ZA100 – Innenseilführung, Bediengehäuse SFS®

## Type ZA100K – Innenseilführung, Kurbelhissvorrichtung FlagWinch

Die Standsicherheit der zylindrischen Mastrohre ist, in beflaggtem Zustand nach DIN EN 1991-1-4/NA nachgewiesen wie folgend: Nennhöhe 7 m: WZ III, 8 m: WZ II, 9 m: WZ I.

Mastrohre sind hergestellt im Werkstoff 1.4301 und fein geschliffen. Drehbar gelagerte Mastkappe, Rotor und Fahnenstraffer sind hergestellt aus Aluminium und im Farbton Chromsilber hochglänzend pulverbeschichtet.

Der Teleskopausleger aus Aluminium ist silber eloxiert.

### Alle Masten kommen mit fertig montierter Hissvorrichtung zur Auslieferung.

Aufstellung und Einbau der Mastrohre ist in der Montageanleitung beschrieben, die zusammen mit dem Fundamentplan den Fundament-Einbauteilen (Bodenhülse, Ankerkorb, etc.) beigelegt ist.

Technische Daten			
Nennhöhe, m	<b>7,00</b>	<b>8,00</b>	<b>9,00</b>
Gesamtlänge, m	7,80	8,80	9,00
Erdlänge, m	0,80	0,80	0,60
∅ Mastrohr, mm	102 x 3	102 x 3	102 x 3
Gewicht, kg: Einbau in Bodenhülse	64	72	-
Mastrohr auf Kipphalterung	74	82	90
Sockelteil/Bodenhülse, kg	20/3	20/3	22
Länge Teleskopausleger, m	1,00 – 1,60		
Maximal zulässige Fahngengröße, m	1,50 x 4,00		
Standard-Einbauvariante	Zentrierhülse, Optional: Kipphalterung <sup>1)</sup>		
Fundamentgrößen, cm: Draufsicht □	70	80	90
Tiefe	90	90	90

Angaben zu den Fundamentgrößen sind nur informativ, verbindliche Größen und Form der Ausbildung ergeben sich aus dem Fundamentplan, der im Auftragsfall zur Verfügung gestellt wird. <sup>1)</sup>Nennhöhe 9 m nur auf Kipphalterung.

### Innenseilführung mit Bediengehäuse SFS®: Type ZA100 Edelstahl

Die Hissvorrichtung besteht aus dem im Mastrohr aufsteigendem 2-teiligen PES-Hissseil mit Entdraller, drehbar gelagerter Mastkappe mit integrierter Seilumlenkrolle, Rotor und Seil-Bediengehäuse SFS. Zur Fahnenmontage ist der Rotor mit einem abnehmbaren Teleskopausleger ausgestattet.



Bediengehäuse SFS: Türchen entsperren, PES-Hissseil entnehmen, durch horizontales Ziehen aus Belegklampe lösen.



Hissen der Fahne durch horizontales Ziehen, Einholen durch kontrolliertes Loslassen.



Nach dem Hissen: PES-Seil straff in Seilklampe eindrücken, in Schlaufen legen und als Bündel in Bediengehäuse stecken, Türchen versperren.

### Innenseilführung mit Kurbelhissvorrichtung FlagWinch: Type ZA100K Edelstahl

Die Hissvorrichtung besteht aus der gekapselten, im Mastrohr integrierten selbsthemmenden Bandzugwinde mit Seilentdraller und anschließendem PES-Hissseil, drehbar gelagerter Mastkappe mit integrierter Seilumlenkrolle und Rotor. Zur Fahnenmontage ist der Rotor mit einem abnehmbaren Teleskopausleger ausgestattet. Die Betätigung der Bandzugwinde erfolgt mittels Handkurbel, die Arretierung durch Abnahme der Handkurbel.

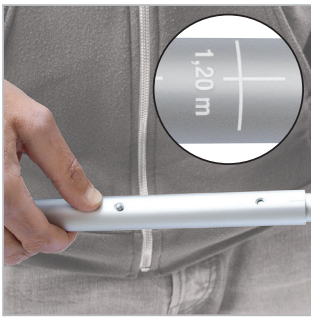


Handkurbel entnommen: System arretiert



Handkurbel eingesteckt: Hissen der Fahne durch Rechtskurbeln, Abnehmen durch Linkskurbeln.

## Fahnenmontage Type ZA100 (K)



Teleskopausleger auf Fahnenbreite einstellen: Kugel des federnden Druckstückes (FDS) eindrücken und Innenrohr in markierten 10-cm-Stufen einrasten.



Teleskopausleger am Rotor einstecken und fest verschrauben.



Fahne auf Teleskopausleger aufziehen und obersten Fahnenkarabiner am Bügel einhaken.



Mastkappe, Rotor mit Teleskopausleger, Fahne

Das Hissystem ist wartungsfrei. Die Reinigung der Oberflächen kann mit haushaltsüblichen, nicht scheuernden Mitteln erfolgen. Alle Konstruktionsteile des Mastrohres und der Hissvorrichtung sind aus korrosionsfreien Werkstoffen hergestellt.

### Gewährleistung:

Die Standsicherheit des Mastrohres gewährleisten wir für den Zeitraum von 5 Jahren, die Funktion der Hissvorrichtungen für den Zeitraum von 2 Jahren, jeweils ab Lieferscheindatum. Einzelheiten hierzu sind im Garantiezertifikat geregelt, das wir auf Anforderung gerne zusenden.



Fahnenkarabiner in Fahnenschlinge einhaken.

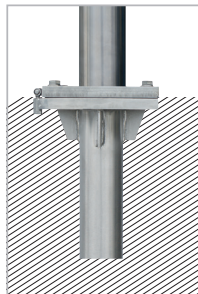


Untersten Karabiner am Fahnenstraffer einhaken.

## Einbauvarianten

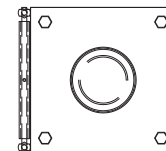
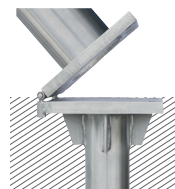


Zentrierhülse



Kipphalterung (opt.)  
(Nennhöhe 9 m nur auf Kipphalterung)





### Kipphalterung (optional) Type ZA100 (K)



Draufsicht

Socketteil ist nach Demontage des Masten begehbar und befahrbar.

## Zubehör Type ZA100 (K)

Art.-Nr.: 8183.07	Teleskopausleger 100/160 FDS	
Art.-Nr.: 8188.40	KS-Fahnenschlinge 450 mm	
Art.-Nr.: 8190.10	Handkurbel FlagWinch	
Art.-Nr.: 8201.16	Türchen <b>SFS</b> ® mit Schloss und Schlüssel	
Art.-Nr.: 8201.31	Zylinder-Hebelschloss, Schlüssel	
Art.-Nr.: 8201.32	Schlüssel (2 Stück) für Zylinder-Hebelschloss	